



Signet für BauPlus

Signet in BauPlus 10

Das vorliegende Dokument beschreibt das Einfügen von Signeten in BauPlus.

Inhalt

Auf den folgenden Seiten werden beschrieben:

- **Anforderungen**
- **Einbinden des Signets**

Anforderungen

Damit das Drucken von Signeten möglich ist, muss eine Grafikdatei erstellt werden, welche verschiedene Bedingungen erfüllen muss:

- Grösse für Ausdrücke im Hochformat:
18cm breit und 2.8cm hoch (z.B. 2126 x 331 Pixel bei 300dpi)
- Grösse für Ausdrücke im Querformat:
27.67cm breit und 2.8cm hoch (z.B. 3270 x 331 Pixel bei 300dpi)
Die Berichte im Querformat sind nicht vorbereitet für den Druck mit Signet
- Farbmodus: RGB
- Dateiformat: JPG, PNG, BMP
- Dateiname OHNE Leerzeichen

Einbinden des Signets

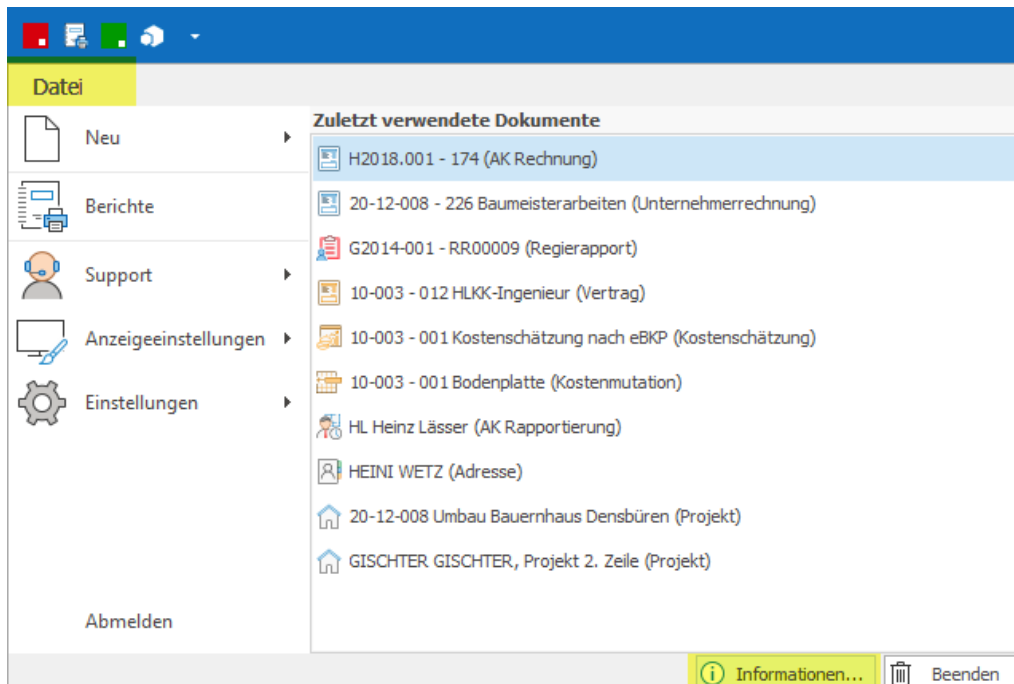
Damit das erstellte Signet in BauPlus gedruckt wird, muss dieses korrekt eingebunden werden.

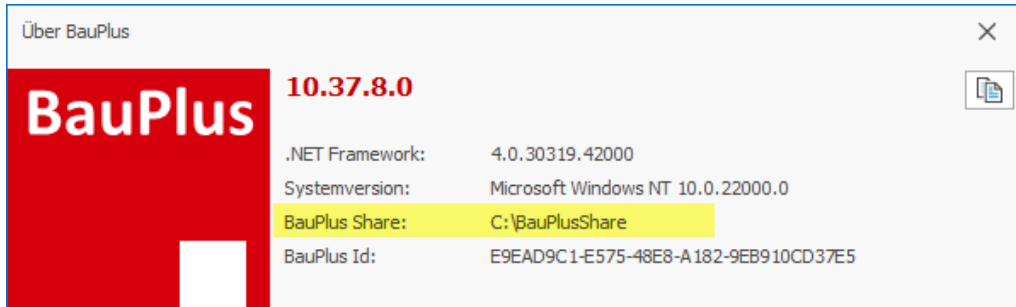
Ablage der Grafikdatei

Kopieren Sie die Grafikdatei in den Ordner «*Serverpfad**\Druckvorlagen\Signet»

**Serverpfad*: So finden Sie den Serverpfad von BauPlus heraus:

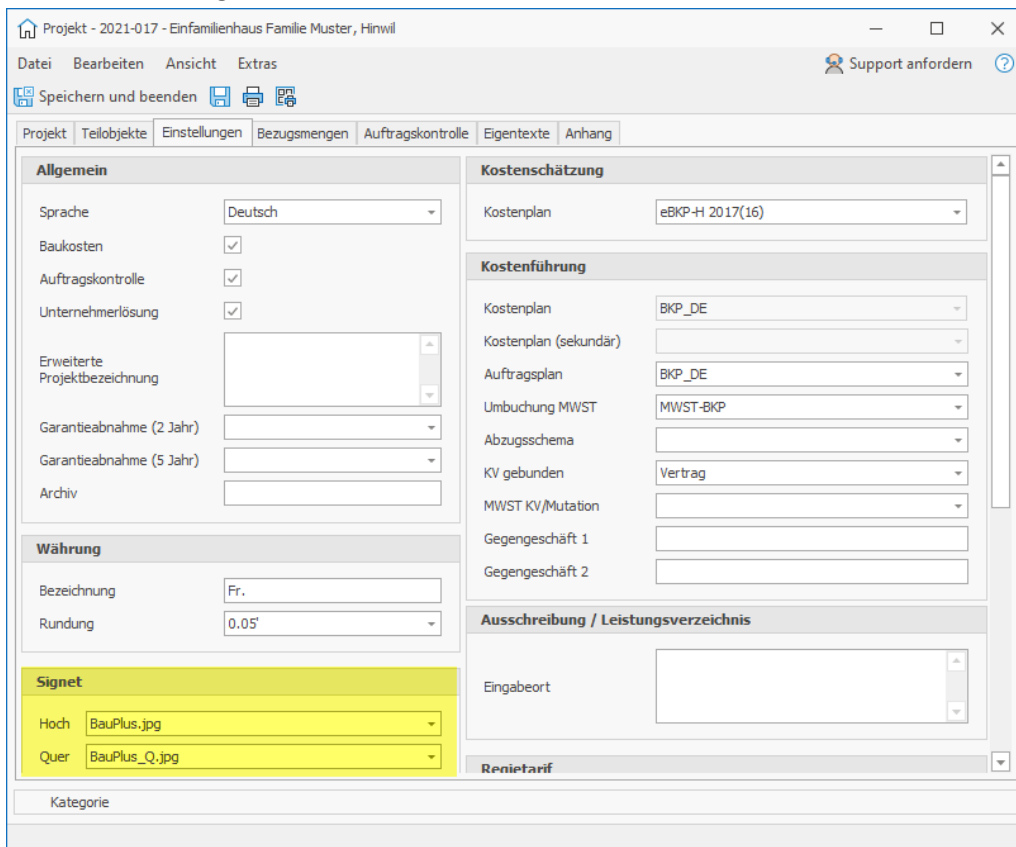
- Wählen Sie im Menü 'Datei' den Befehl «Informationen»





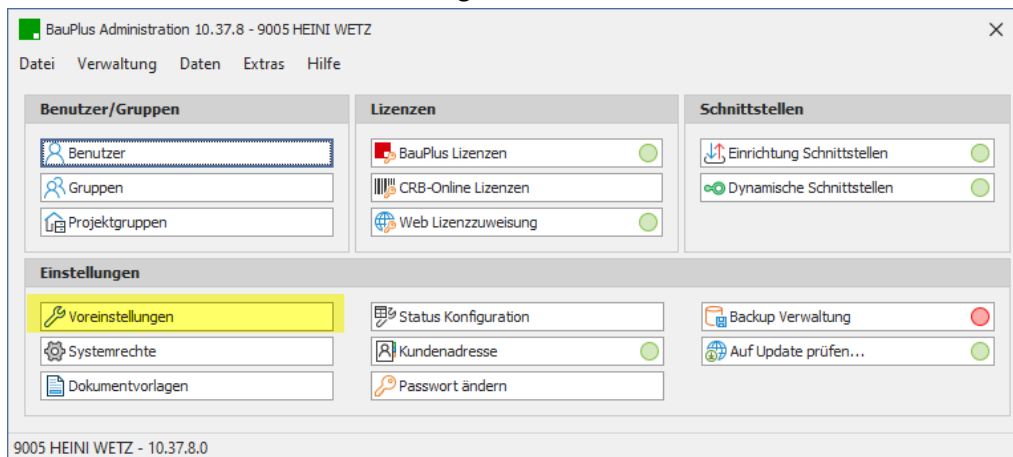
Signet in bestehenden Projekten anzeigen

- Öffnen Sie das Projekt und wählen Sie die Registerkarte «Einstellungen»
- Wählen Sie das Signet für Hoch- und Querformat aus der Auswahlliste aus

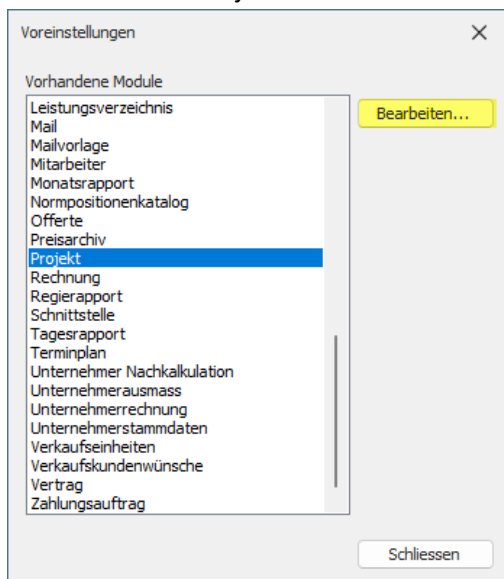


Definition des Signets als Vorgabe

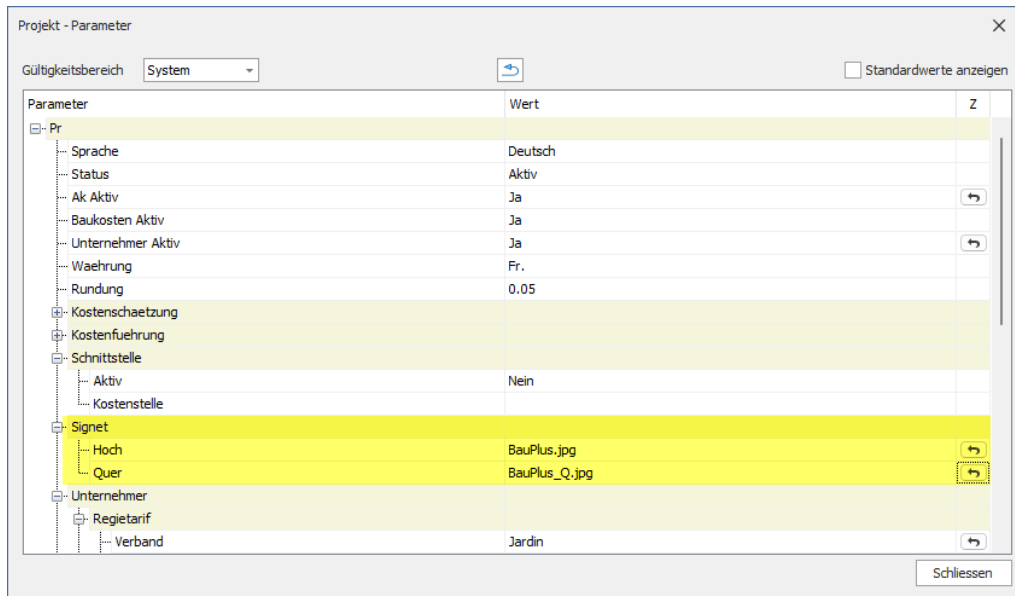
- Öffnen Sie die Administration von BauPlus (BauPlus-Menü Datei/Einstellungen/Administration)
- Wählen Sie den Befehl «Voreinstellungen»



- Markieren Sie «Projekt» und wählen Sie den Befehl «Bearbeiten»



- Geben Sie den Dateinamen für Hoch- und Querformat ein. Beachten Sie die Gross- und Kleinschreibung. Geben Sie den Dateinamen mit der Dateierweiterung ein, z.B. „BauPlus.jpg“.



- Schliessen Sie alle Fenster und starten Sie BauPlus neu. Das Signet wird bei allen neu erfassten Projekten zugewiesen.